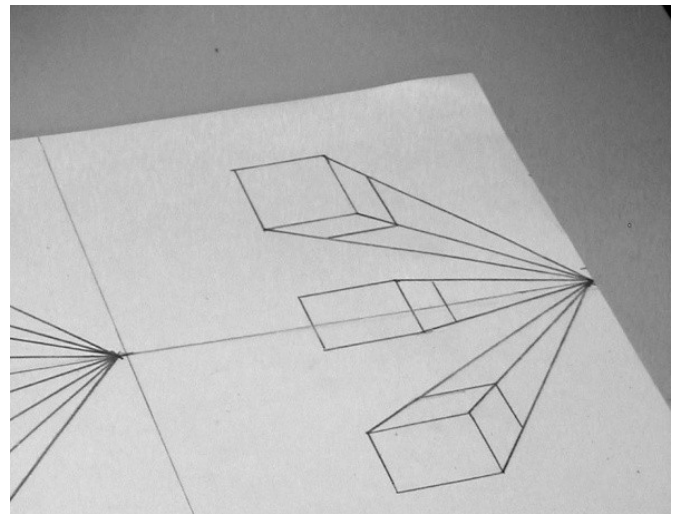
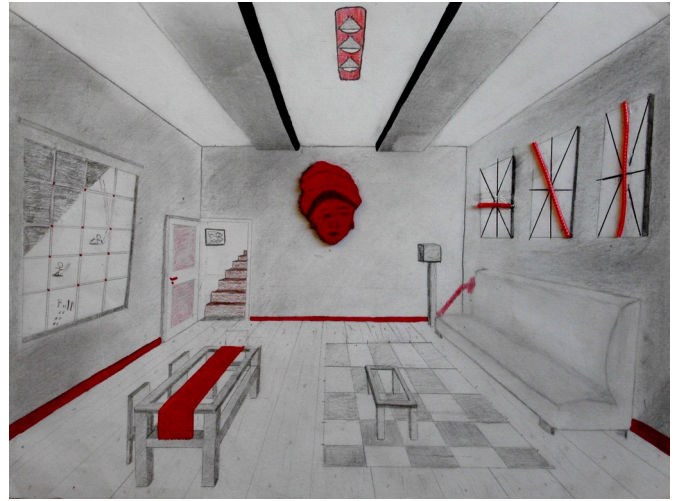


« Et il est entendu que ce qui ne relève pas de la vue ne concerne en rien le peintre. » Leon Battista Alberti (1404-1472), *De pictura*, 1435

DE LA PERSPECTIVE

« La représentation Images, réalité et fiction »

- **Le dispositif de représentation :**
 - L'espace en deux dimensions (littéral et suggéré) [...].
 - Découverte et utilisation des différents modes de représentation de l'espace [...]. »



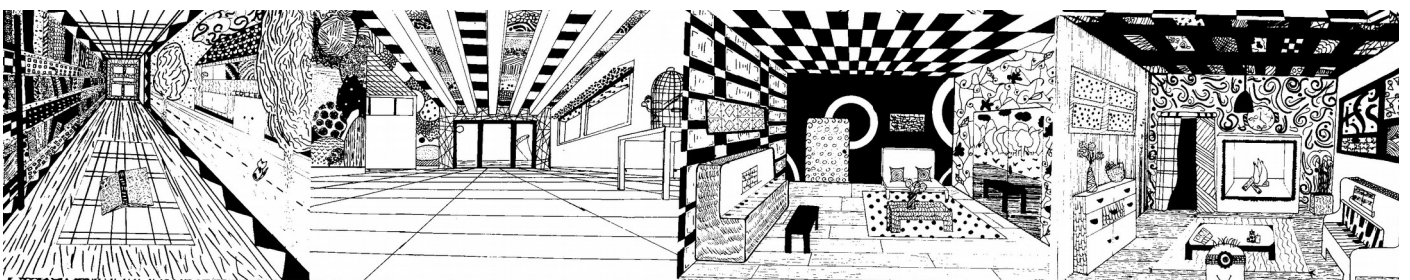
Compétences travaillées

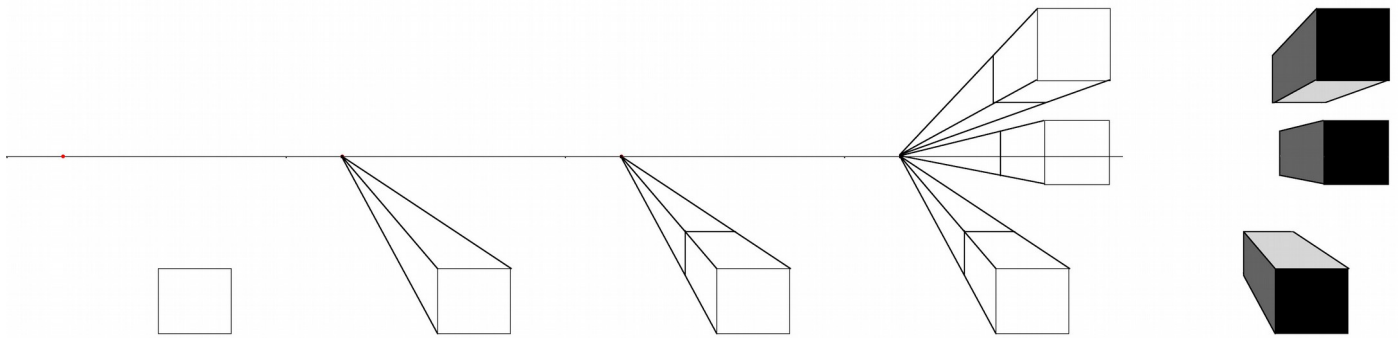
- **Expérimenter, produire, créer**
- S'approprier des questions artistiques en prenant appui sur une pratique artistique et réflexive.
- **Mettre en œuvre un projet**
- Se repérer dans les étapes de la réalisation d'une production plastique et en anticiper les difficultés éventuelles.
- **S'exprimer, analyser sa pratique, celle de ses pairs ; établir une relation avec celle des artistes, s'ouvrir à l'altérité**
- Dire avec un vocabulaire approprié ce que l'on fait, ressent, imagine, observe, analyse ; s'exprimer pour soutenir des intentions artistiques ou une interprétation d'œuvre.
- Établir des liens entre son propre travail, les œuvres rencontrées ou les démarches observées.
- **Se repérer dans les domaines liés aux arts plastiques, être sensible aux questions de l'art**
- Reconnaître et connaître des œuvres de domaines et d'époques variées appartenant au patrimoine national et mondial, en saisir le sens et l'intérêt.
- Identifier des caractéristiques (plastiques, culturelles, sémantiques, symboliques) inscrivant une œuvre dans une aire géographique ou culturelle et dans un temps historique.

« Je trace d'abord sur la surface à peindre un quadrilatère de la grandeur que je veux, fait d'angles droits, et qui est pour moi une fenêtre ouverte par laquelle on puisse regarder l'histoire [...]. » Leon Battista Alberti (1404-1472), *De pictura*, 1435

• **Lexique spécifique des arts plastiques**

- Bidimensionnel
- Tridimensionnel
- Espace littéral
- Espace suggéré
- Formulation de l'espace
- Perspective
- Ligne d'horizon
- Point principal
- Point de vue

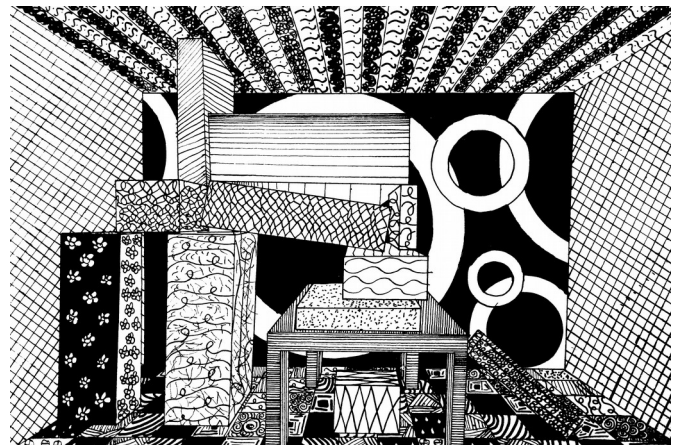




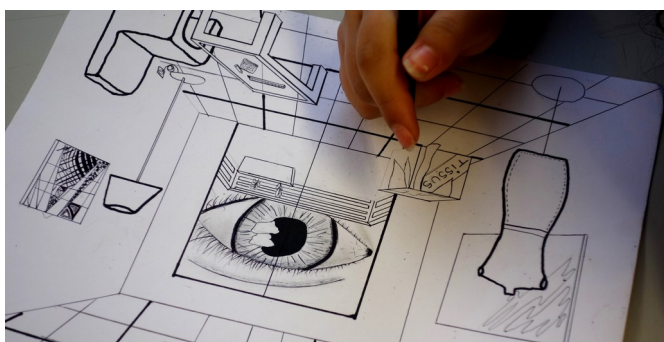
- **BIDIMENSIONNEL** : Cet adjectif qualifie ce qui possède deux dimensions. Par exemple, la peinture, le dessin et la photographie, qui sont liés au plan, proposent des œuvres *bidimensionnelles*.

- **TRIDIMENSIONNEL** : Cet adjectif qualifie ce qui possède trois dimensions. Dans le champ des arts plastiques, les sculptures, les assemblages et les installations sont, par exemple, des œuvres *tridimensionnelles*.

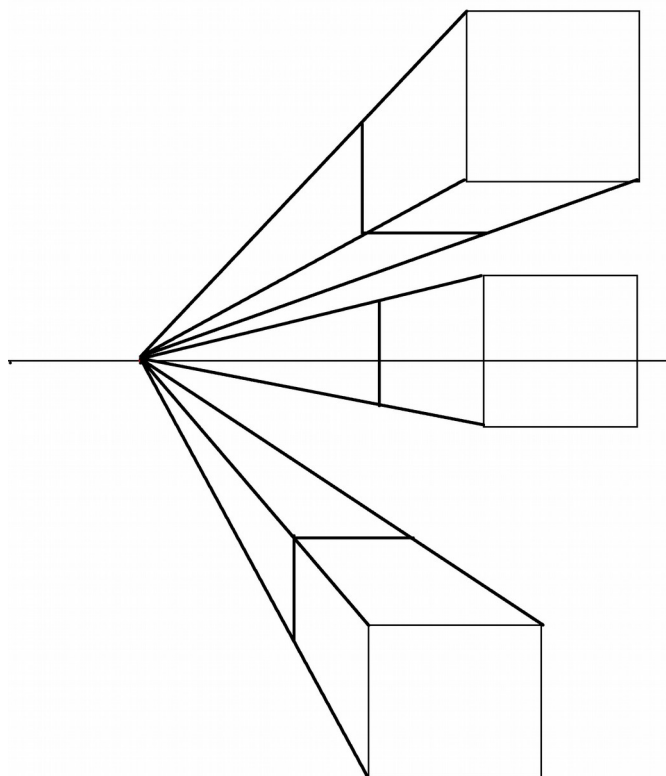
- **ESPACE LITTÉRAL** : L'*espace littéral* est déterminé par les qualités physiques et matérielles du support ou de la réalisation. Pour une peinture ou un dessin, cet espace est à deux dimensions ; pour une sculpture ou une installation, il est à trois dimensions... Opposé à l'espace suggéré qui relève des caractères visuels de la représentation, l'*espace littéral* est, quant à lui, bien 'réel'.



- **ESPACE SUGGÉRÉ** : L'*espace suggéré* désigne toute représentation de l'espace indépendante des qualités matérielles du support. En utilisant des artifices, l'artiste peut suggérer la profondeur, le relief ou le volume sur un plan. L'espace littéral renvoie aux qualités matérielles du support alors que l'*espace suggéré* renvoie aux intentions de l'artiste et aux caractères visuels de sa réalisation. D'un côté le support est un plan, de l'autre la représentation réalisée sur ce plan suggère un espace à trois dimensions. Mais cela peut tout aussi bien être l'inverse, par exemple, chez Felice Varini (né en 1952), l'espace littéral est un espace à trois dimensions alors que l'*espace suggéré* est un plan. De manière générale, l'espace littéral est physique, alors que l'*espace suggéré* est 'optique'.



- **PERSPECTIVE** : La *perspective* est un code représentatif élaboré au quattrocento – XV^{ème} siècle –. Théorisé, à Florence, par l'architecte Leon Battista Alberti (1404-1472) dans son traité *De Pictura* (1435), ce code permet de suggérer la profondeur, c'est-à-dire la troisième dimension, sur le plan du tableau. La méthode demeure géométrique : tout point de l'espace se projette sur le plan du tableau en fonction d'un point d'origine, l'œil. Pour être simple, nous pourrions dire que la perspective est une méthode qui permet de représenter des objets ayant trois dimensions sur un plan qui lui ne possède que deux dimensions.



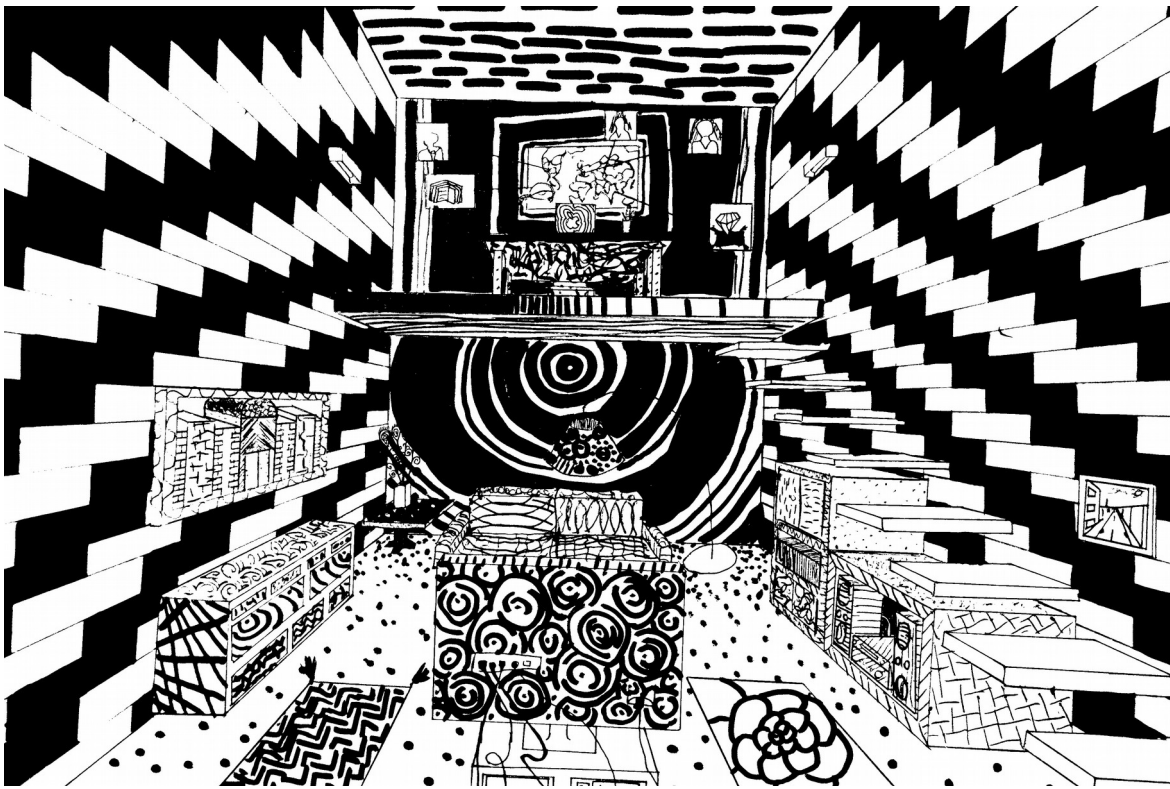
« La perspective n'est rien d'autre que la vision d'un objet derrière un verre lisse et transparent [...] » Léonard de Vinci (1452-1519), *Carnets*

- **LIGNE D'HORIZON** : Pour la construction en perspective, la *ligne d'horizon* est un élément essentiel ; elle correspond à la hauteur des yeux du regardeur. Tout ce qui, dans un même environnement, se trouve à la hauteur des yeux du regardeur sera, au sein de la représentation, situé sur cette ligne. « Aucune quantité ne doit la [ligne d'horizon] dépasser, sauf celles qui sont plus hautes que l'œil de celui qui regarde », écrit Leon Battista Alberti (1404-1472) dans son *De Pictura* (1435).



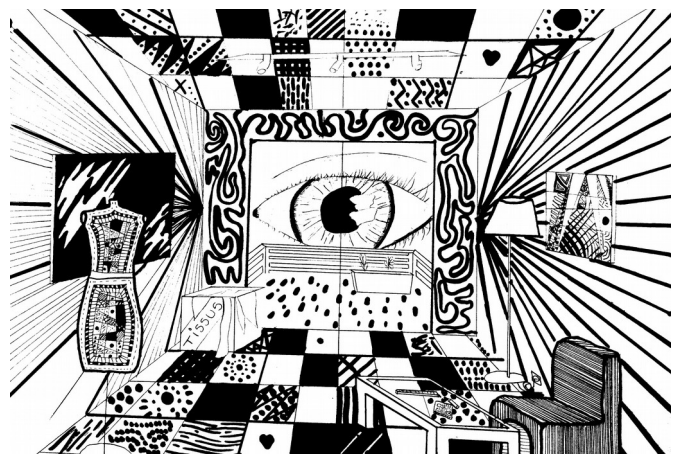
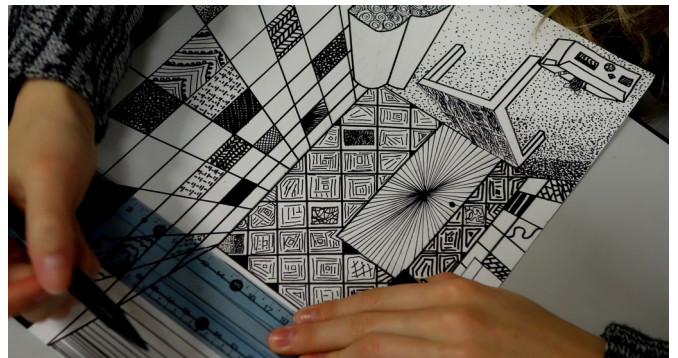
- **POINT PRINCIPAL ou POINT CENTRAL** : Point essentiel de la construction en perspective, le *point principal* est la projection orthogonale de l'œil sur le tableau, c'est en d'autres termes le point correspondant à l'intersection du rayon visuel principal et du plan du tableau. Toutes les lignes parallèles, dans le plan géométral, à ce rayon visuel, convergeront, dans le plan projectif, vers ce point. Désignant le point de vue, c'est le point à partir duquel « tout se voit avec plus de justesse » (Leon Battista Alberti (1404-1472), *De Pictura*, 1435), c'est-à-dire le point qui détermine la position du regardeur pour que celui-ci ait du tableau une vision adéquate.





• *Références au champ artistique*

- Filippo Brunelleschi (1377-1446)
- Leon Battista Alberti (1404-1472)
- Léonard de Vinci (1452-1519)
- Piero della Francesca (v. 1420-1492)
- Paolo Uccello (v. 1397-1475), *Le Miracle de l'hostie profanée*, scènes 1 et 2, 1467/1468
- Paolo Uccello (v. 1397-1475), *Mazzocchi*
- Fra Angelico (1400-1455), *Annonciation*, 1450
- Masaccio (1401-1428), *Trinité*, 1425/1428
- Filippo Lippi (v. 1406-1469), *Banquet chez Hérode*, 1452/1465
- Filippo Lippi (v. 1406-1469), *Vierge à l'enfant et scènes de la vie de Sainte Anne*, 1452
- Piero della Francesca (v. 1416-1492), *La flagellation*, 1455
- Antonello de Messine (1430-1479), *Saint Sébastien*, 1476/77
- Andrea Mantegna (1431-1506), *oculus*, *Chambre des Époux*
- Sandro Botticelli (1445-1510), *Histoire de Lucrèce*, 1500
- Léonard de Vinci (1452-1519), *La Cène*
- Albrecht Dürer (1471-1528), *Saint Jérôme dans son studio*, 1514



* *
*