

« JE COMMENÇAI À M'APERCEVOIR... »

de vue de l'auteur et du spectateur dans ses relations à l'espace, au temps de l'œuvre, à l'inscription de son corps dans la relation à l'œuvre ou dans l'œuvre achevée.

« L'ŒUVRE, L'ESPACE, L'AUTEUR, LE SPECTATEUR

- *La relation du corps à la production artistique :*
 - L'implication du corps de l'auteur
 - Les effets du geste et de l'instrument, les qualités plastiques et les effets visuels obtenus
 - La lisibilité du processus de production et de son déploiement dans le temps et dans l'espace : traces, performance, théâtralisation, événement, œuvres éphémères, captations...
- *L'expérience sensible de l'espace de l'œuvre :*
 - Les rapports entre l'espace perçu, ressenti et l'espace représenté ou construit ; l'espace et le temps comme matériaux de l'œuvre, la mobilisation des sens ; le point

- *Les métissages entre arts plastiques et technologies numériques.*

LA MATÉRIALITÉ DE L'ŒUVRE ; L'OBJET ET L'ŒUVRE

- *Le numérique en tant que processus et matériau artistiques (langages, outils, supports). »*



Compétences travaillées

- Expérimenter, produire, créer

- S'appropriier des questions artistiques en prenant appui sur une pratique artistique et réflexive.
- Explorer l'ensemble des champs de la pratique plastique et leurs hybridations, notamment avec les pratiques numériques.

- Mettre en œuvre un projet

- Mener à terme une production individuelle dans le cadre d'un projet accompagné par le professeur.
- Se repérer dans les étapes de la réalisation d'une production plastique et en anticiper les difficultés éventuelles.

- S'exprimer, analyser sa pratique, celle de ses pairs ; établir une relation avec celle des artistes, s'ouvrir à l'altérité

- Porter un regard curieux et avisé sur son environnement artistique et culturel, proche et lointain, notamment sur la diversité des images fixes et animées, analogiques et numériques.

- Se repérer dans les domaines liés aux arts plastiques, être sensible aux questions de l'art

- Identifier des caractéristiques (plastiques, culturelles, sémantiques, symboliques) inscrivant une œuvre dans une aire géographique ou culturelle et dans un temps historique.

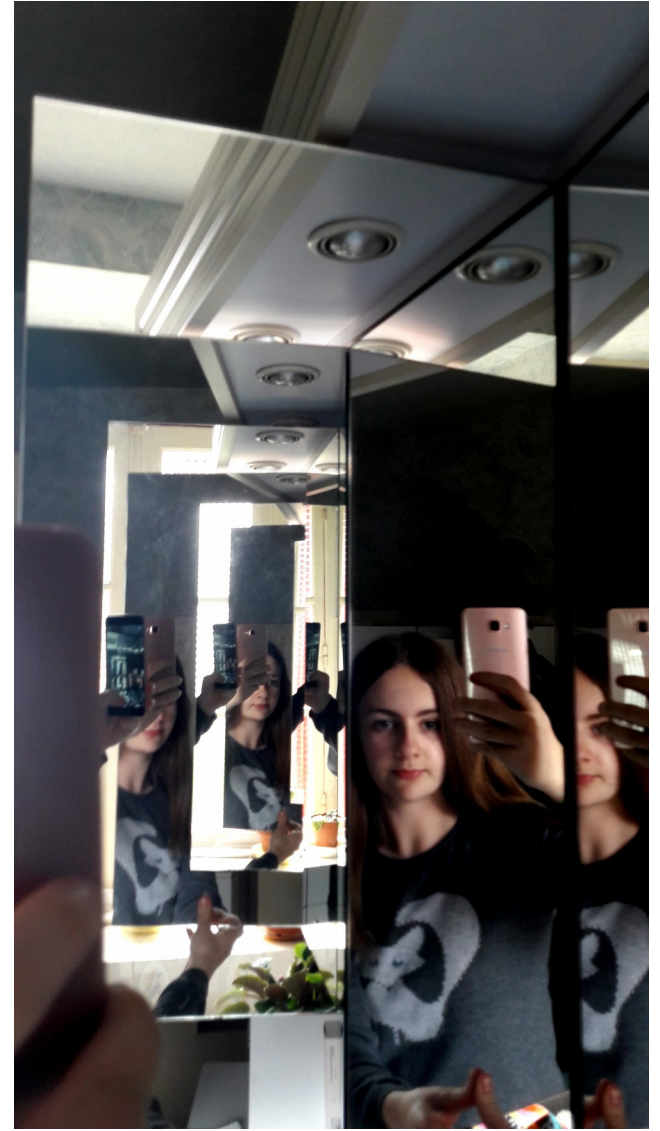




« [...] et je ne me vis pas dans ma glace !... Elle était vide, claire, profonde, pleine de lumière ! Mon image n'était pas dedans... et j'étais en face, moi ! Je voyais le grand verre limpide du haut en bas. » Guy de Maupassant (1850-1893), *Le Horla*



« Puis voilà que tout à coup je commençai à m'apercevoir dans une brume, au fond du miroir, dans une brume comme à travers une nappe d'eau ; et il me semblait que cette eau glissait de gauche à droite, lentement, rendant plus précise mon image, de seconde en seconde. C'était comme la fin d'une éclipse. » Guy de Maupassant (1850-1893), *Le Horla*





*« Je pus enfin me distinguer
complètement, ainsi que je le fais
chaque jour en me regardant. » Guy
de Maupassant (1850-1893), *Le
Horla**

* *
*